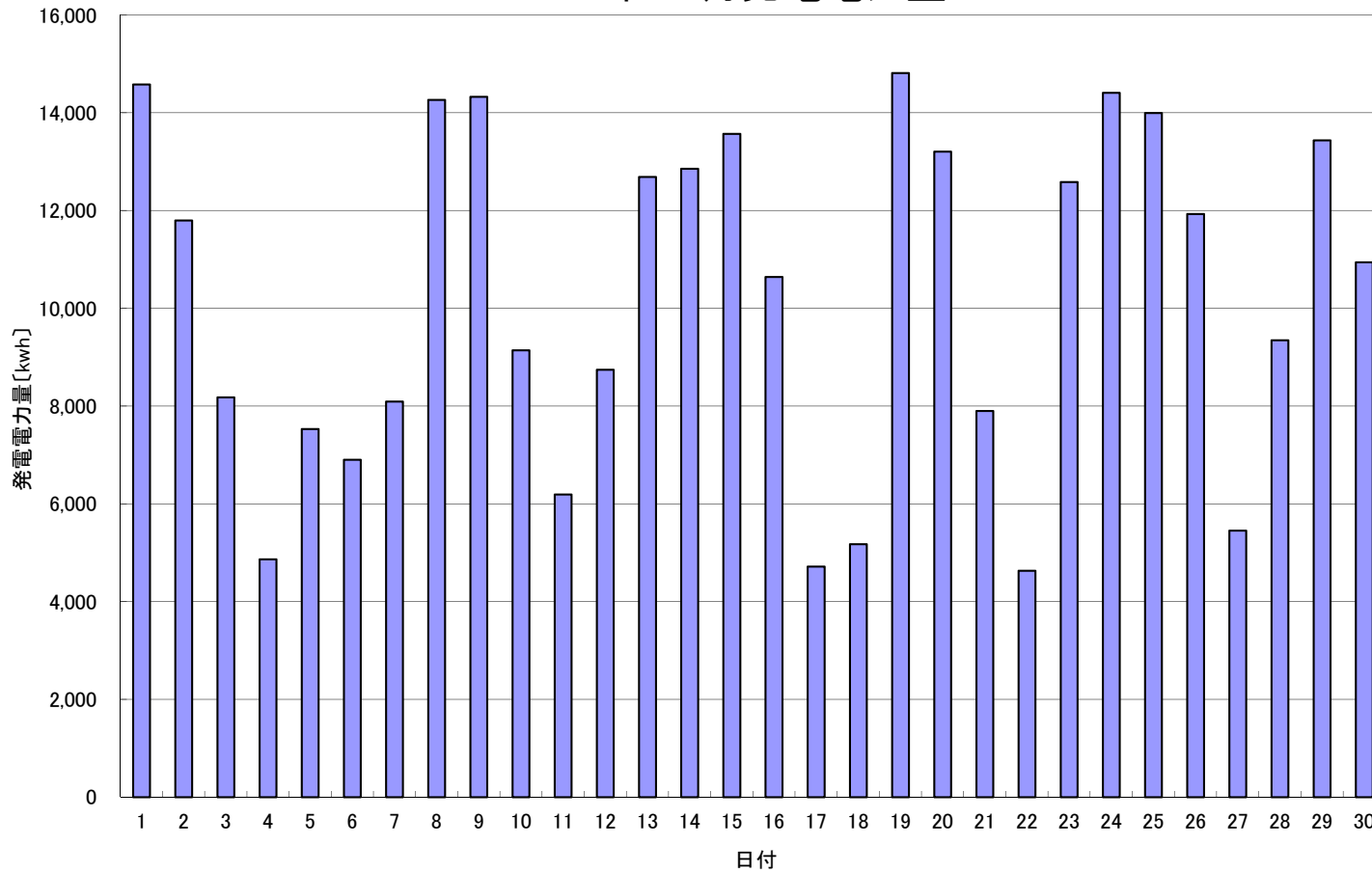


2014年 6月発電電力量



日付	6/1	6/2	6/3	6/4	6/5	6/6	6/7	6/8	6/9	6/10	6/11	6/12	6/13	6/14	6/15
発電電力量 [kwh/日]	14,581	11,798	8,179	4,866	7,532	6,901	8,094	14,264	14,326	9,140	6,193	8,743	12,689	12,856	13,568

日付	6/16	6/17	6/18	6/19	6/20	6/21	6/22	6/23	6/24	6/25	6/26	6/27	6/28	6/29	6/30	平均
発電電力量 [kwh/日]	10,641	4,718	5,174	14,812	13,207	7,902	4,631	12,585	14,409	13,996	11,930	5,452	9,346	13,437	10,942	10,230