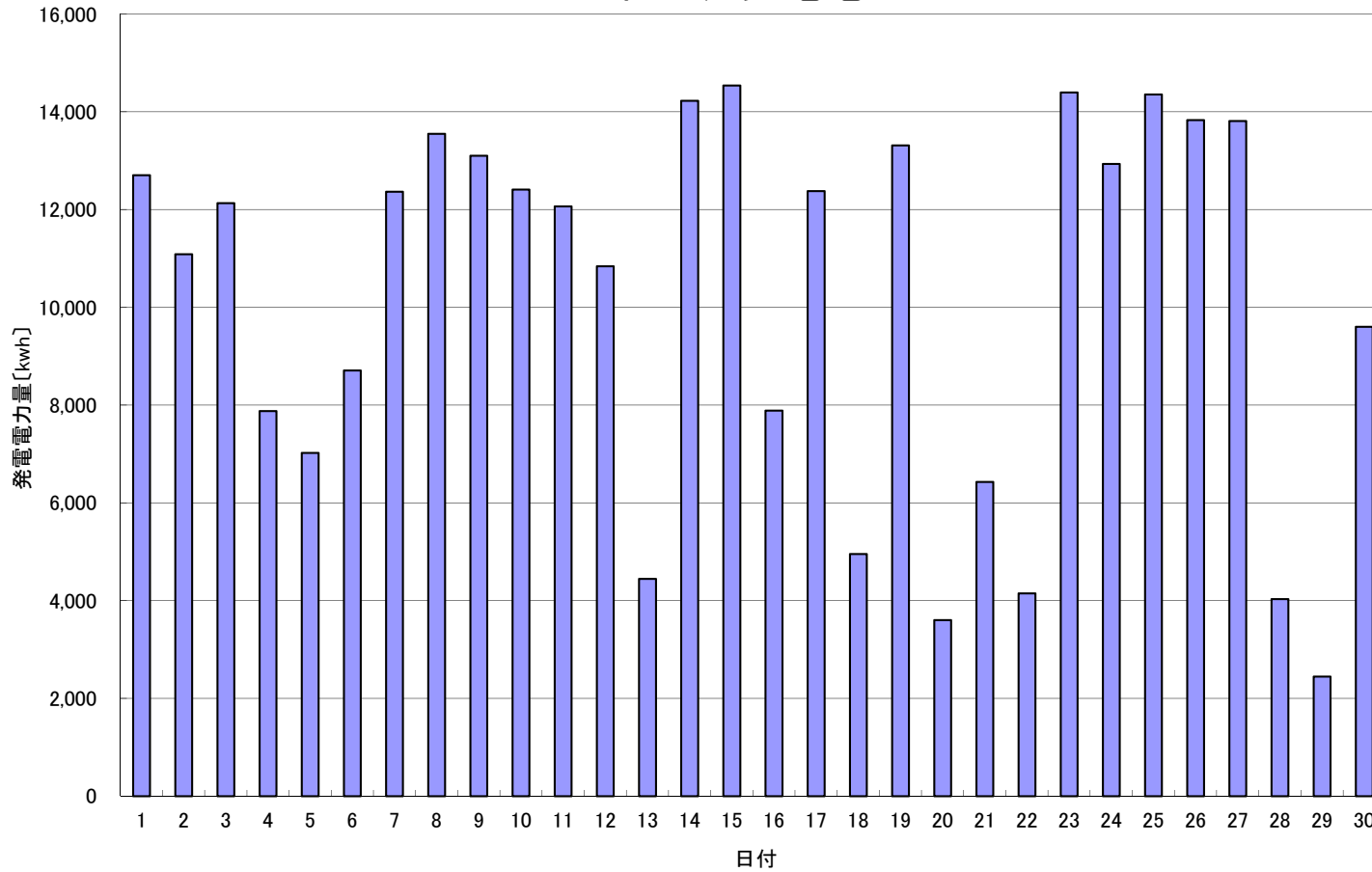


2014年 4月発電電力量



日付	4/1	4/2	4/3	4/4	4/5	4/6	4/7	4/8	4/9	4/10	4/11	4/12	4/13	4/14	4/15
発電電力量 [kwh/日]	12,705	11,087	12,131	7,879	7,021	8,710	12,367	13,550	13,102	12,409	12,067	10,840	4,445	14,227	14,540

日付	4/16	4/17	4/18	4/19	4/20	4/21	4/22	4/23	4/24	4/25	4/26	4/27	4/28	4/29	4/30	平均
発電電力量 [kwh/日]	7,888	12,379	4,954	13,313	3,601	6,430	4,150	14,396	12,933	14,356	13,831	13,811	4,033	2,447	9,604	10,174