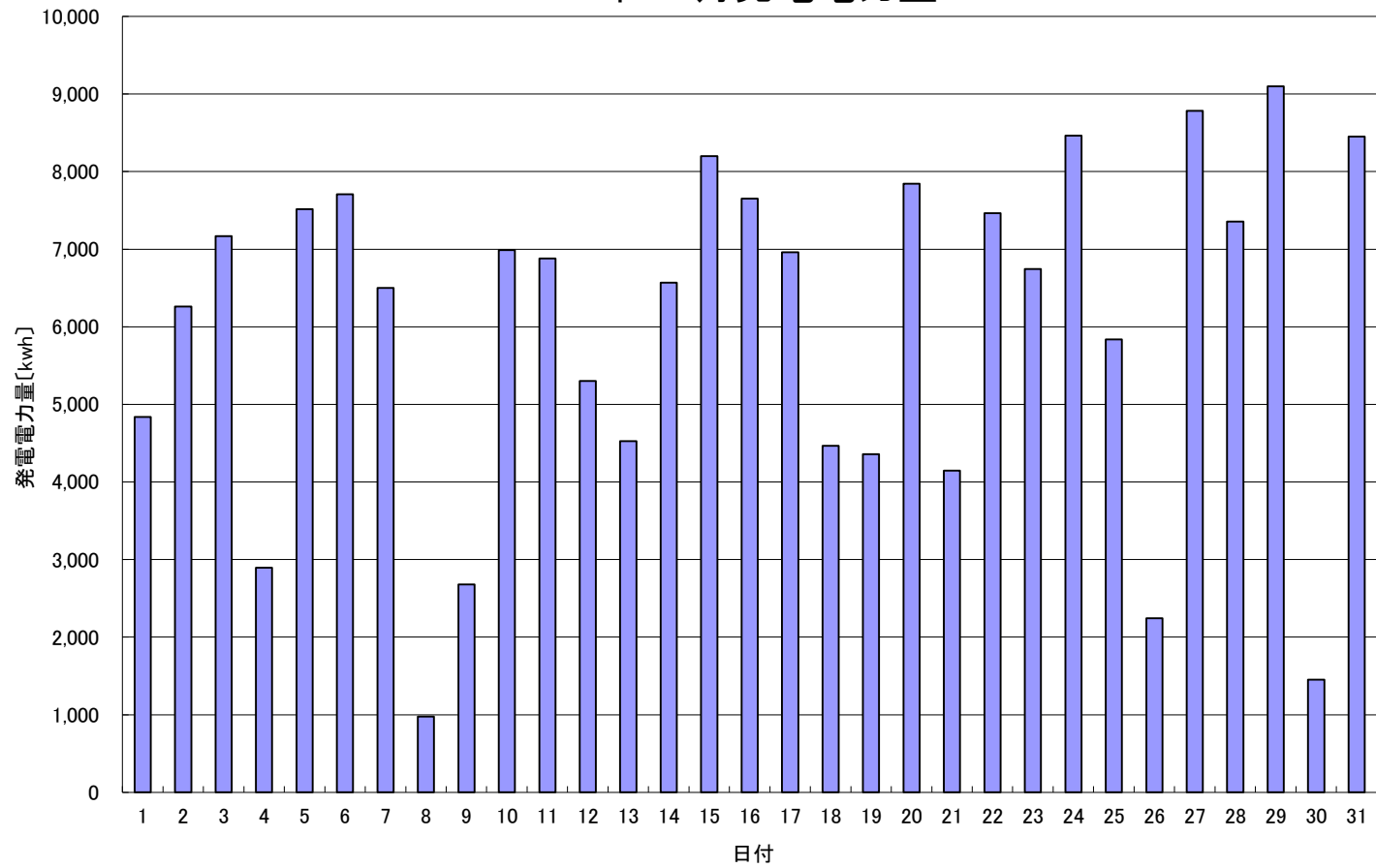


2014年 1月発電電力量



日付	1/1	1/2	1/3	1/4	1/5	1/6	1/7	1/8	1/9	1/10	1/11	1/12	1/13	1/14	1/15		
発電電力量 [kwh/日]	4,839	6,262	7,167	2,896	7,515	7,706	6,501	978	2,678	6,988	6,881	5,303	4,524	6,567	8,201		
日付	1/16	1/17	1/18	1/19	1/20	1/21	1/22	1/23	1/24	1/25	1/26	1/27	1/28	1/29	1/30	1/31	平均
発電電力量 [kwh/日]	7,651	6,961	4,467	4,357	7,844	4,146	7,466	6,743	8,465	5,836	2,243	8,784	7,357	9,099	1,453	8,453	6,011