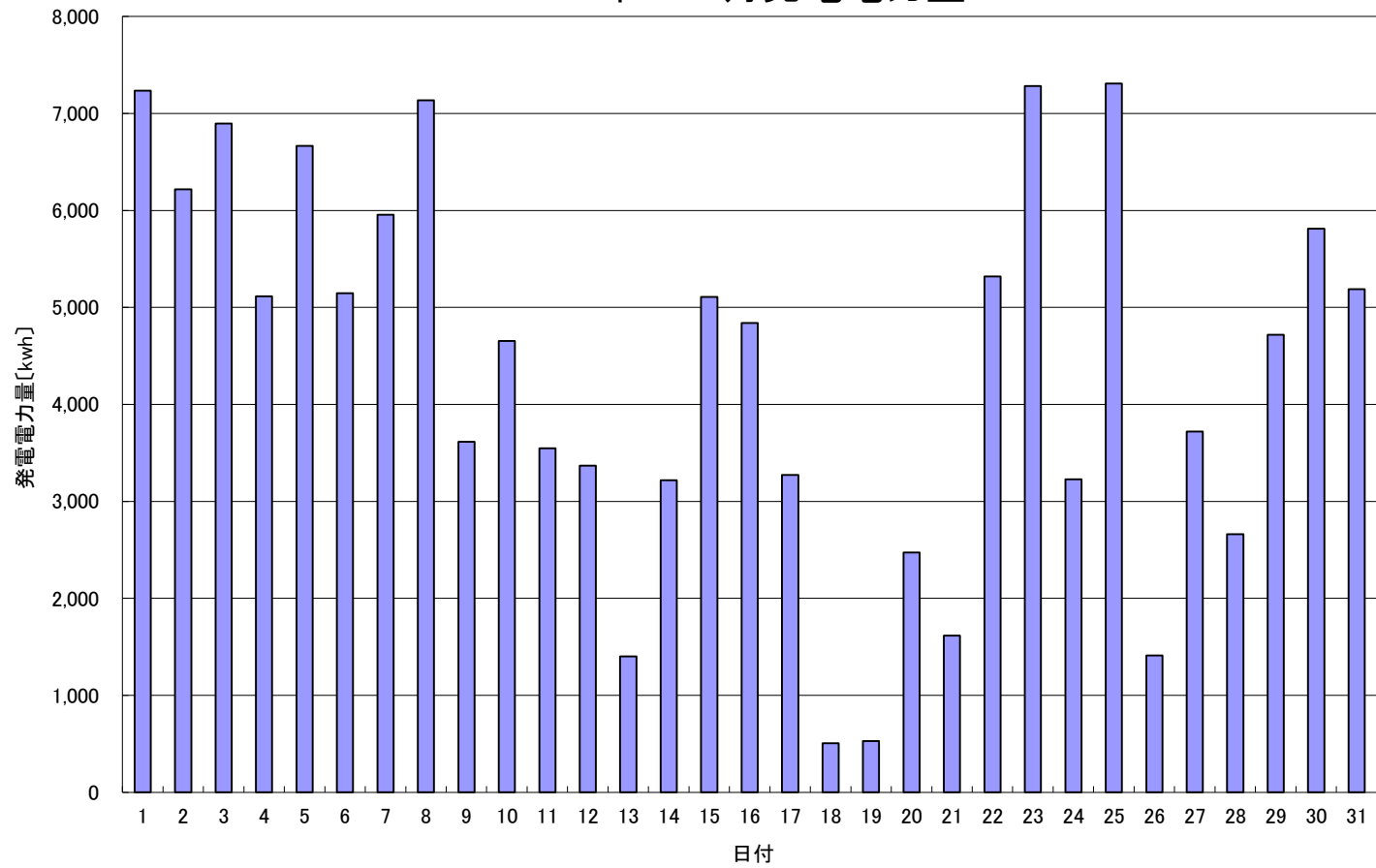


2013年 12月発電電力量



日付	12/1	12/2	12/3	12/4	12/5	12/6	12/7	12/8	12/9	12/10	12/11	12/12	12/13	12/14	12/15
発電電力量 [kwh/日]	7,236	6,217	6,894	5,113	6,664	5,146	5,956	7,136	3,615	4,655	3,547	3,369	1,400	3,218	5,108

日付	12/16	12/17	12/18	12/19	12/20	12/21	12/22	12/23	12/24	12/25	12/26	12/27	12/28	12/29	12/30	12/31	平均
発電電力量 [kwh/日]	4,838	3,273	507	529	2,474	1,615	5,319	7,282	3,227	7,307	1,411	3,720	2,660	4,719	5,812	5,187	4,360