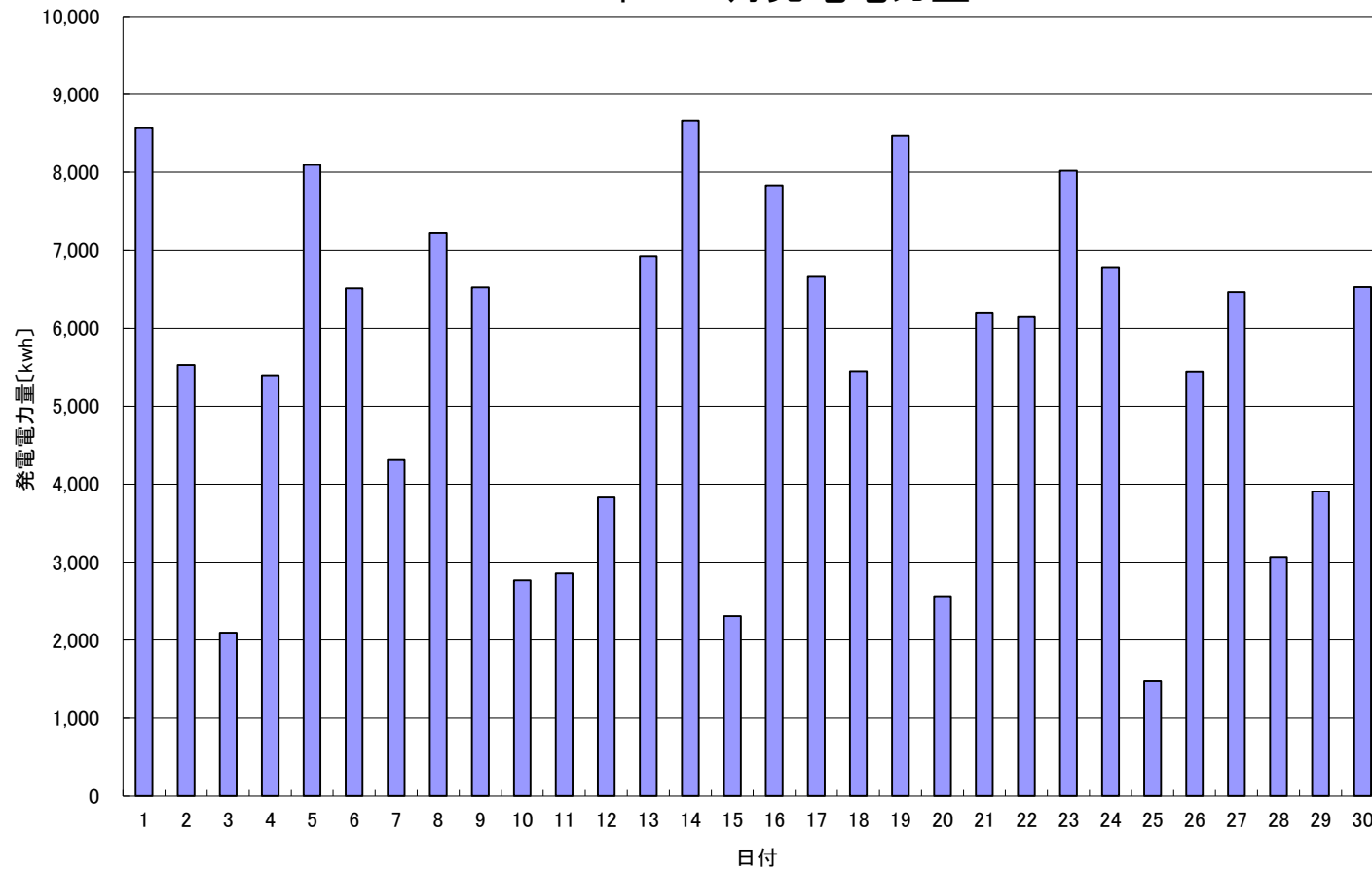


2013年 11月発電電力量



日付	11/1	11/2	11/3	11/4	11/5	11/6	11/7	11/8	11/9	11/10	11/11	11/12	11/13	11/14	11/15
発電電力量 [kwh/日]	8,567	5,529	2,095	5,398	8,097	6,512	4,309	7,230	6,525	2,769	2,857	3,829	6,924	8,667	2,306

日付	11/16	11/17	11/18	11/19	11/20	11/21	11/22	11/23	11/24	11/25	11/26	11/27	11/28	11/29	11/30	平均
発電電力量 [kwh/日]	7,831	6,661	5,450	8,469	2,563	6,192	6,145	8,021	6,785	1,471	5,444	6,466	3,065	3,908	6,529	5,554