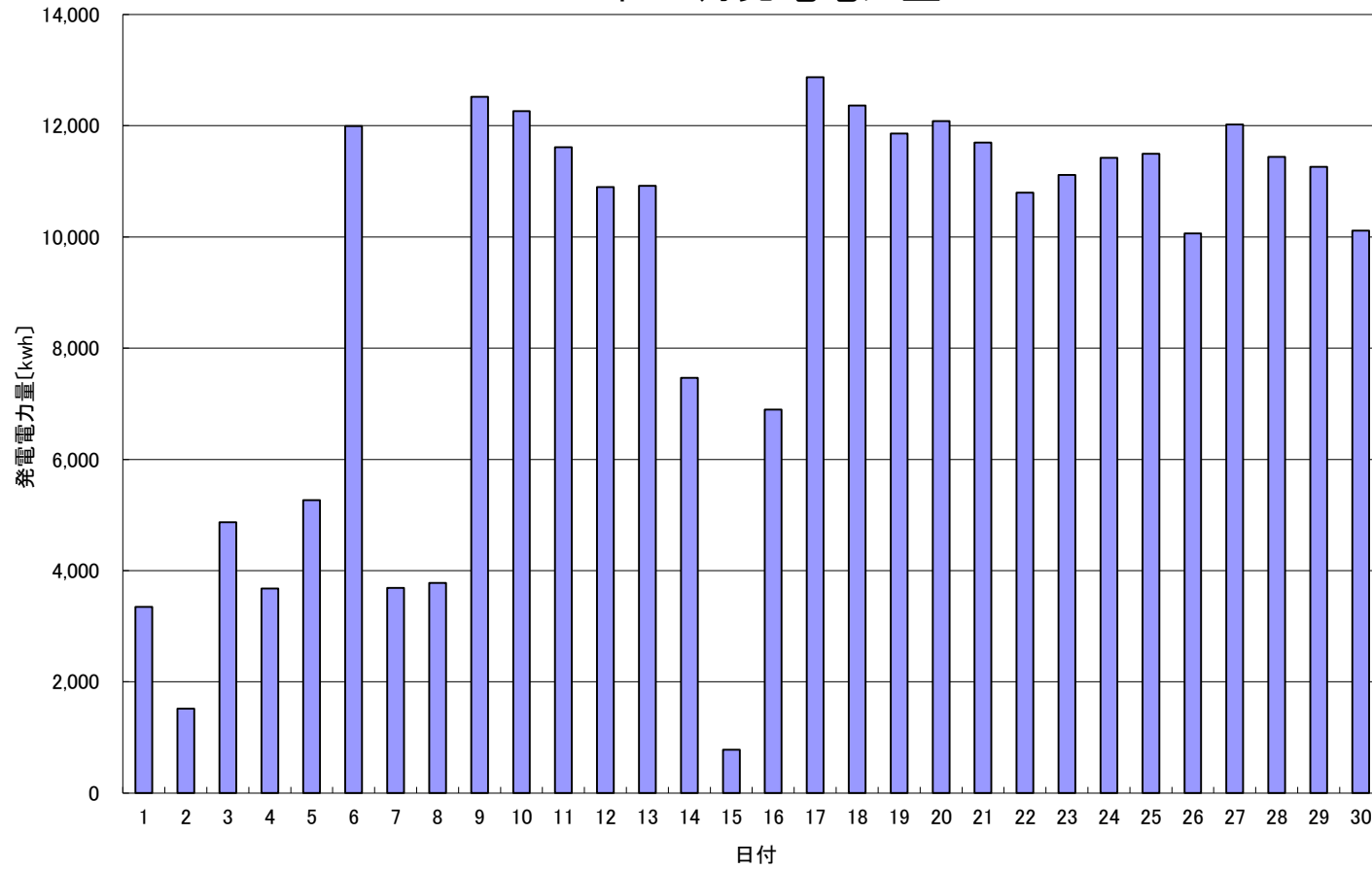


2013年 9月発電電力量



日付	9/1	9/2	9/3	9/4	9/5	9/6	9/7	9/8	9/9	9/10	9/11	9/12	9/13	9/14	9/15
発電電力量 [kwh/日]	3,346	1,520	4,868	3,679	5,266	11,994	3,687	3,778	12,519	12,265	11,611	10,898	10,920	7,465	780

日付	9/16	9/17	9/18	9/19	9/20	9/21	9/22	9/23	9/24	9/25	9/26	9/27	9/28	9/29	9/30	平均
発電電力量 [kwh/日]	6,895	12,871	12,365	11,858	12,083	11,699	10,796	11,118	11,425	11,494	10,062	12,023	11,441	11,259	10,116	9,070